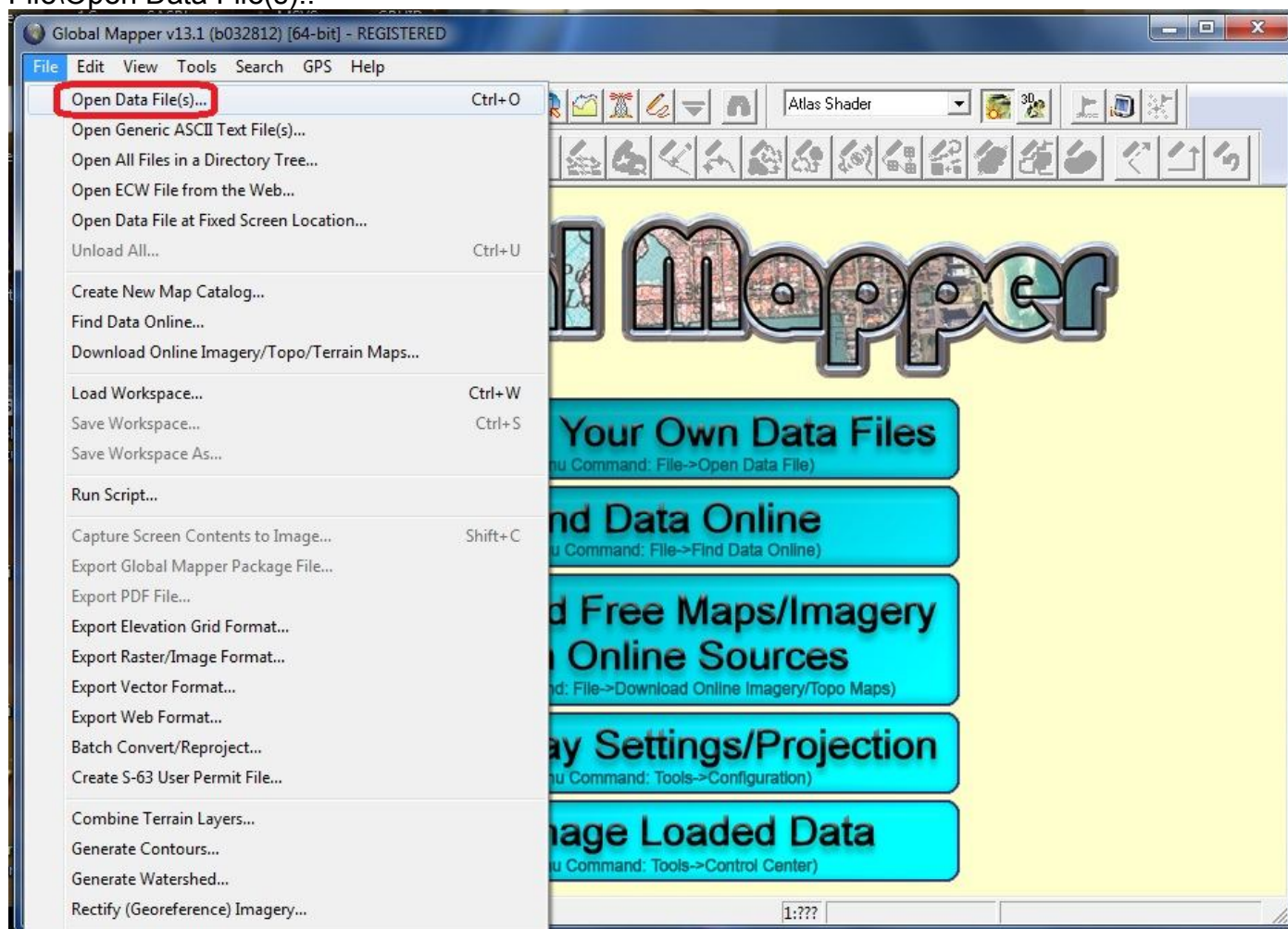


Загрузка данных SRTM через Global Mapper

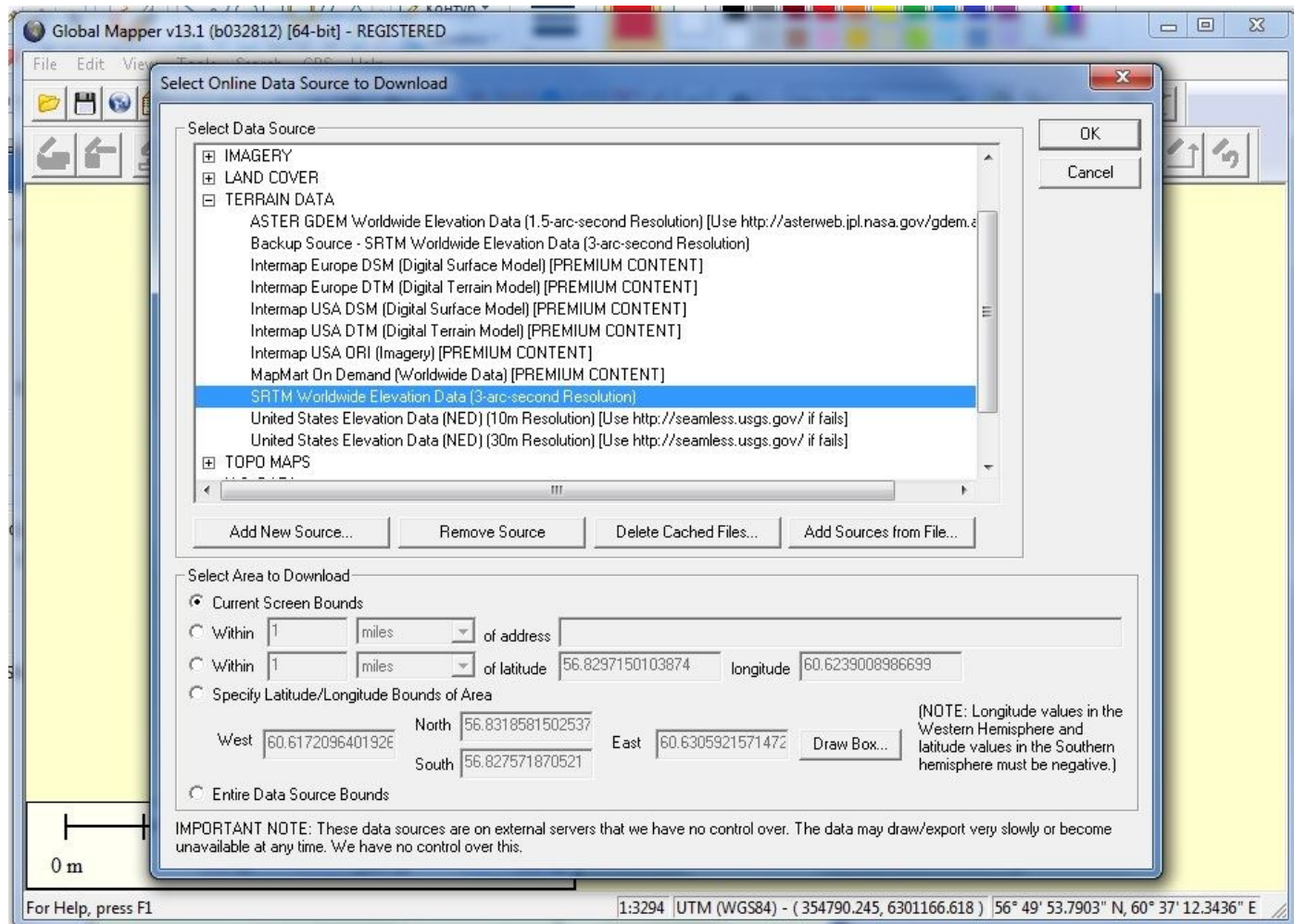
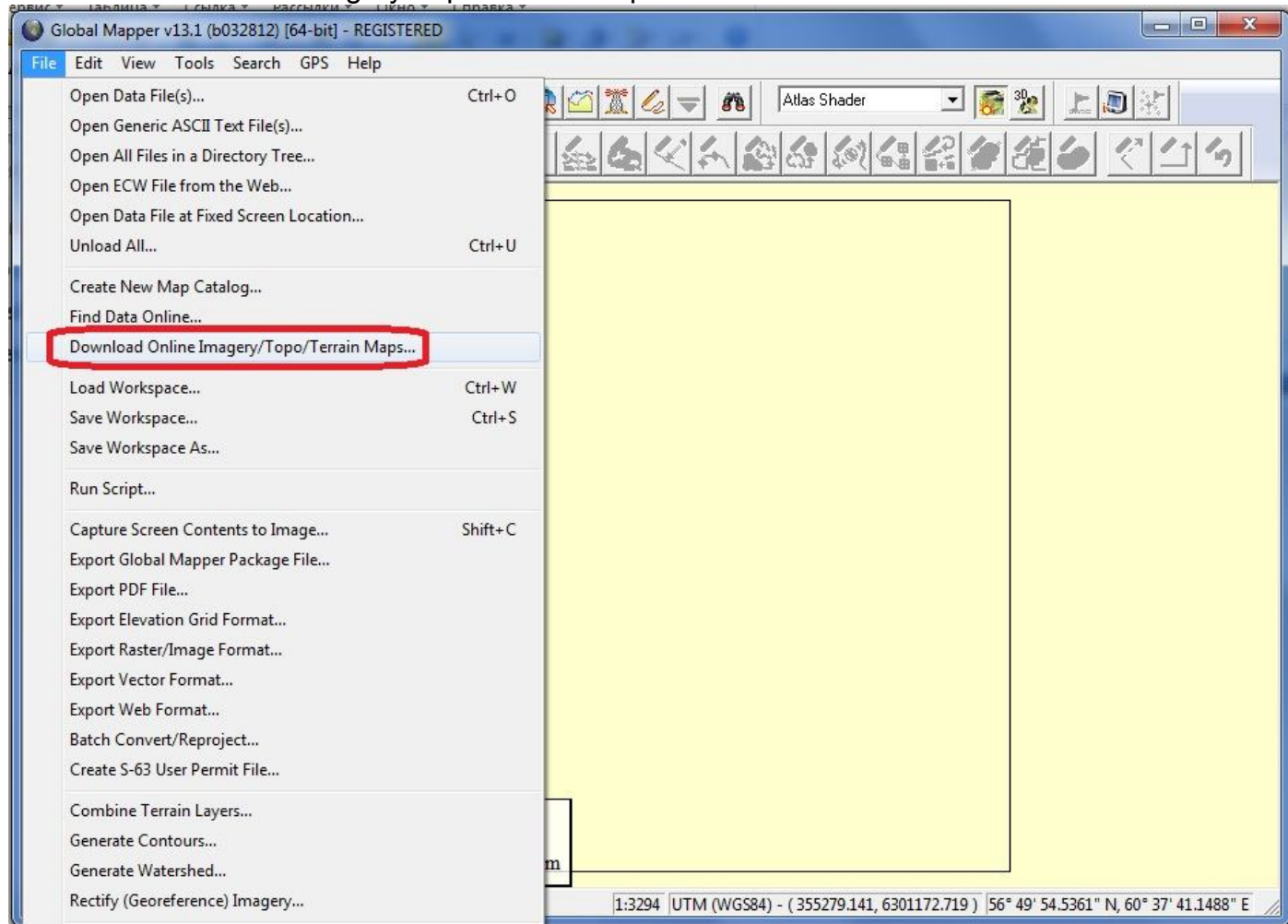
Исходные данные: граница участка в формате .shp и проекции UTM 41

Запускаем Global Mapper и открываем наш .shp
File>Open Data File(s)...



Подгружаем SRTM

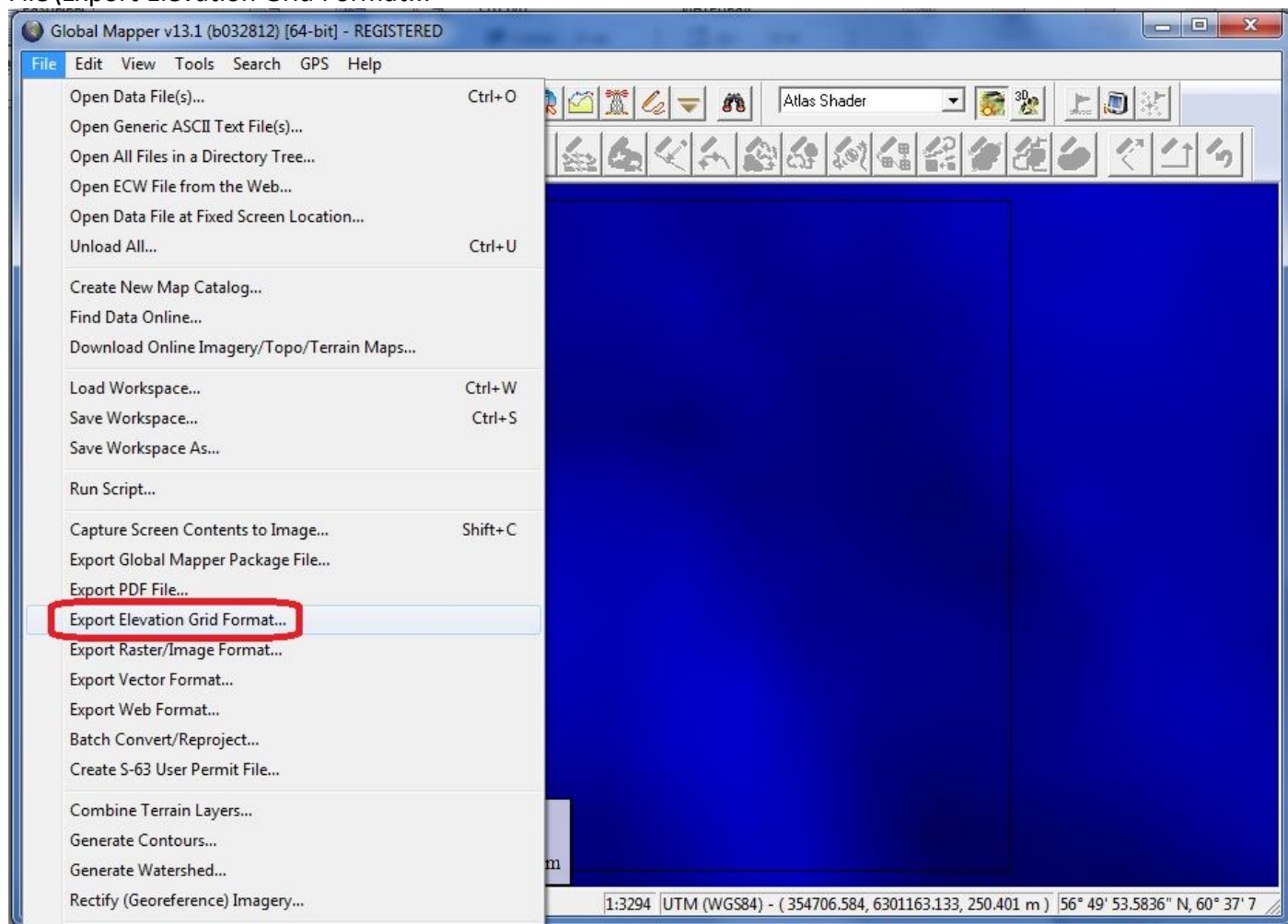
FileDownload Online Imagery/Topo/Terrain Maps...



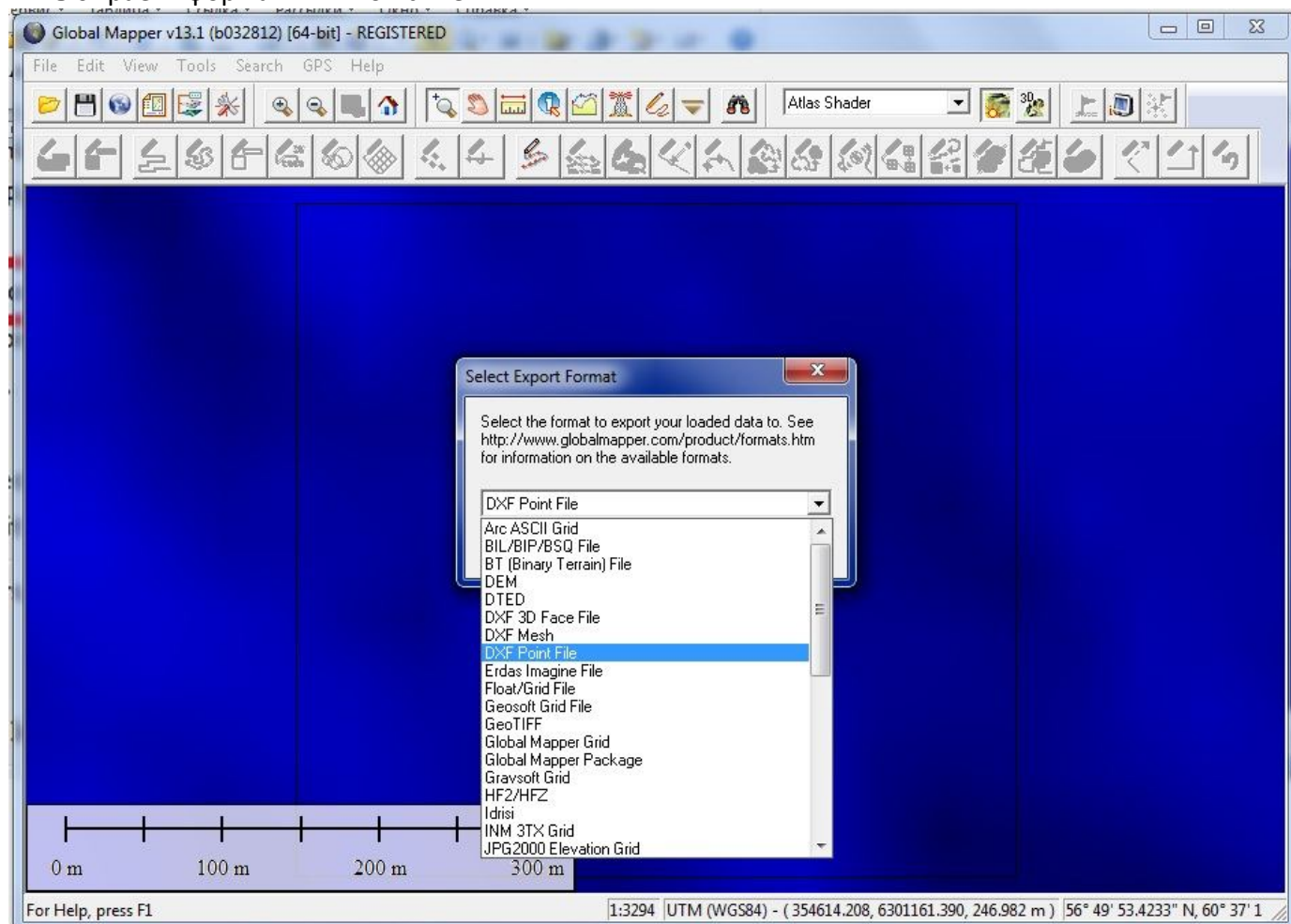
И ждём...

You created this PDF from an application that is not licensed to print to novaPDF printer (<http://www.novapdf.com>)

После загрузки выбираем
File\Export Elevation Grid Format...

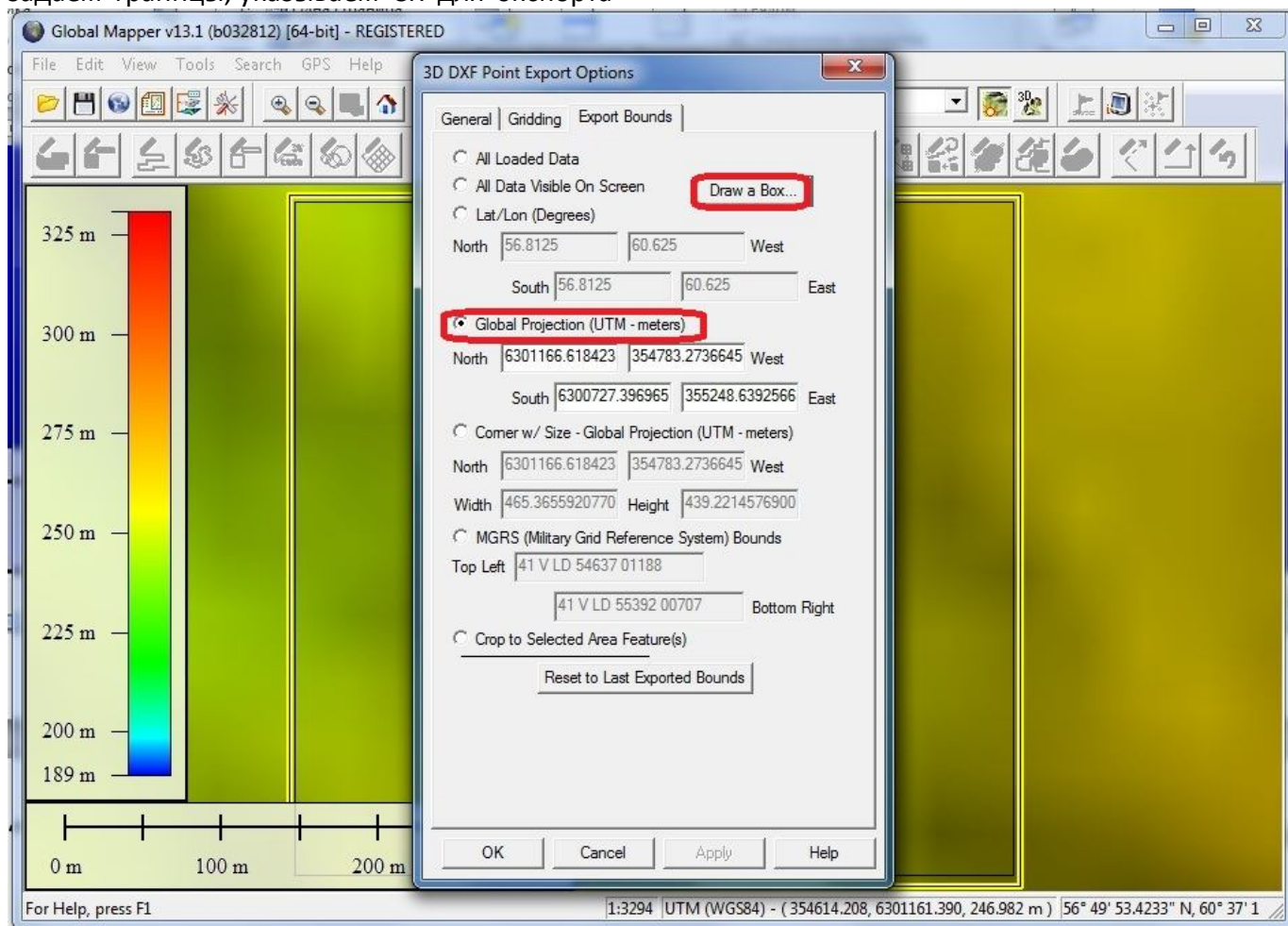


И выбираем формат: DXF Point File



Пропускаем окно “Tip”, которое сообщает, что данные будут загружаться в текущей СК и где её можно поменять.

В следующем окне, переключаемся на вкладку “Export Bounds” и нажимаем кнопку “Draw a Box..”, задаём границы, указываем СК для экспорта



Указываем куда сохранить и получаем .dxf