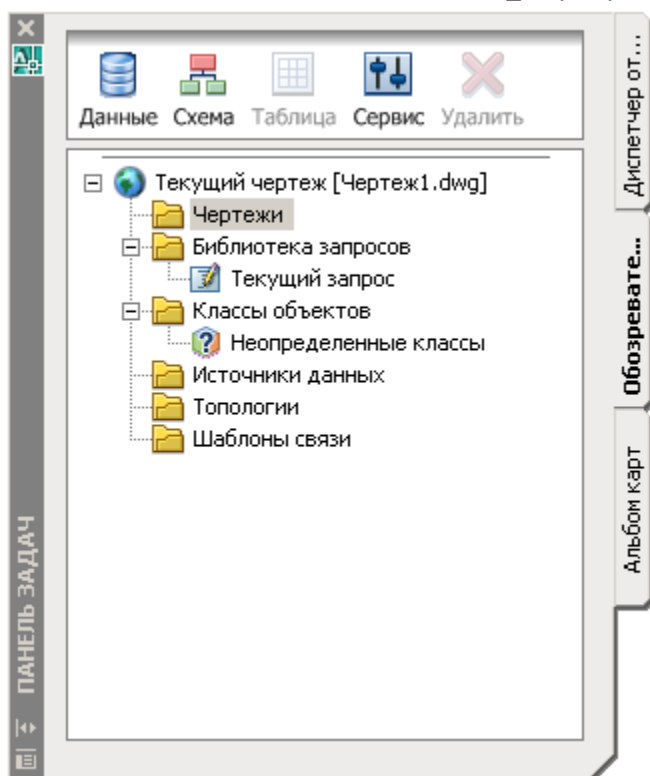


3. Трансформация координат из .dwg в .dwg, AutoCAD Civil (Map) 3D

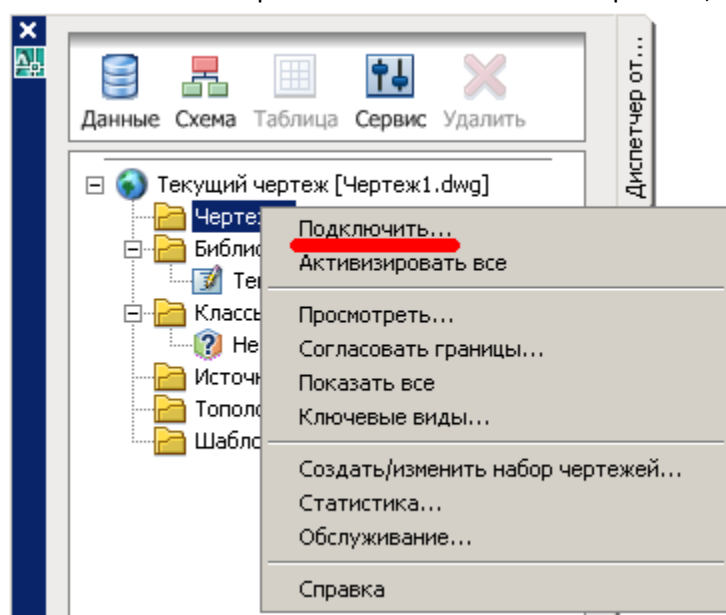
Рекомендации: Для дальнейшей работы, желательно установить рабочее пространство – «Map 3D для Geospatial»

Исходные данные: .dwg файл с установленной СК (см. Установка системы координат, для текущего чертежа в AutoCAD Civil (Map) 3D)

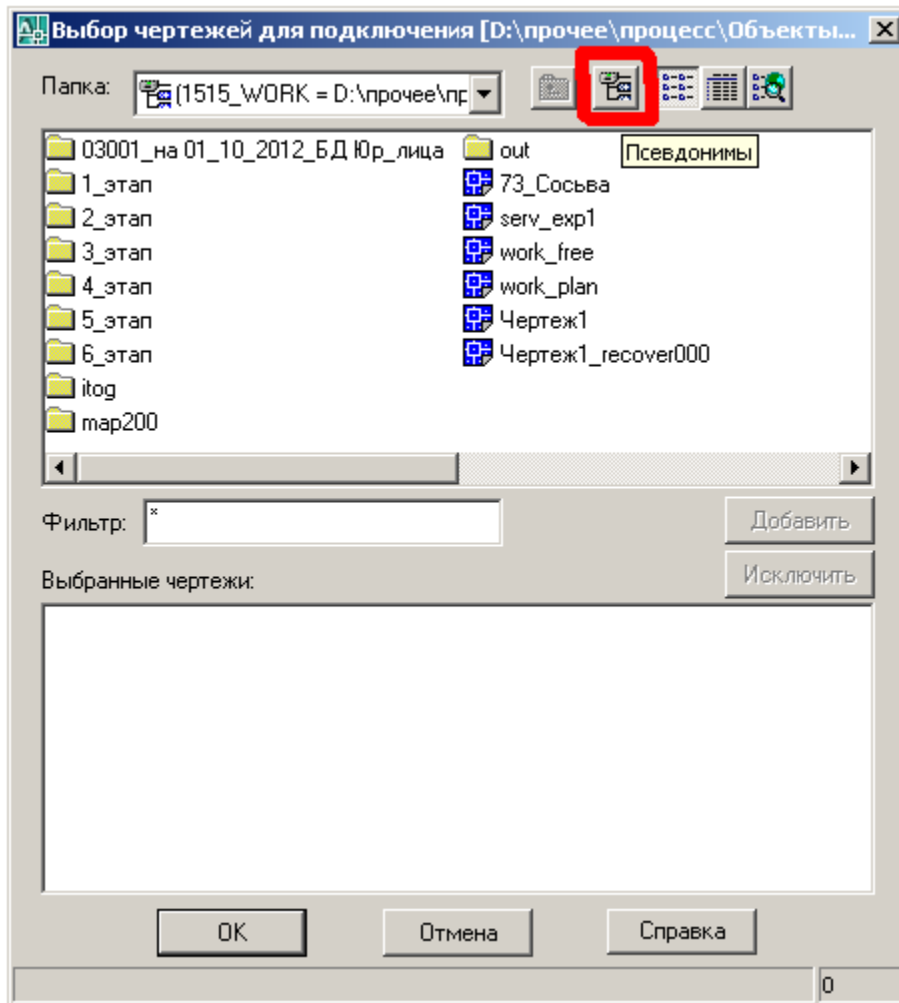
- 1) Создать новый чертёж
- 2) Установить для него требуемую СК
- 3) Подключить исходный чертёж
 - а. Включить «Панель» _mapwspace



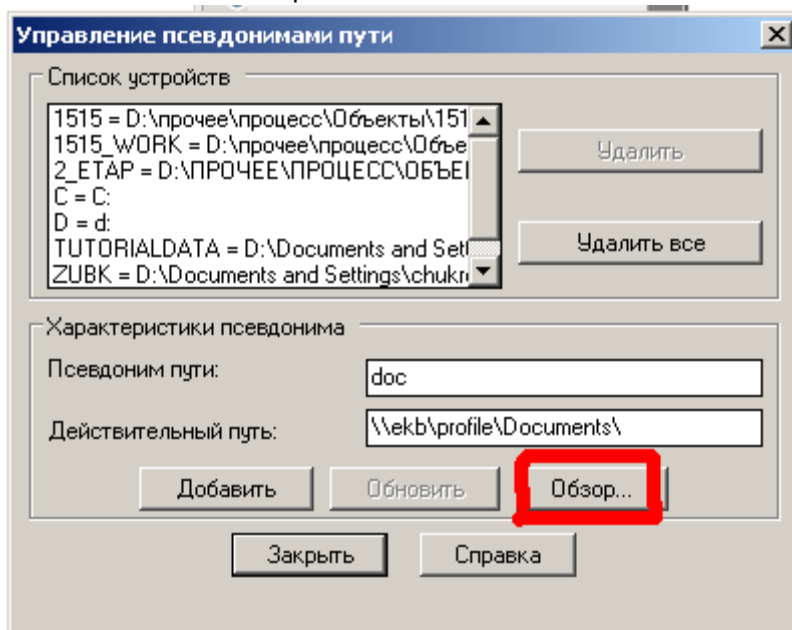
- б. Выбрать вторую вкладку – «Обозреватель карт»
- с. Правый клик мышки на «Чертежи», выбрать «Подключить...»



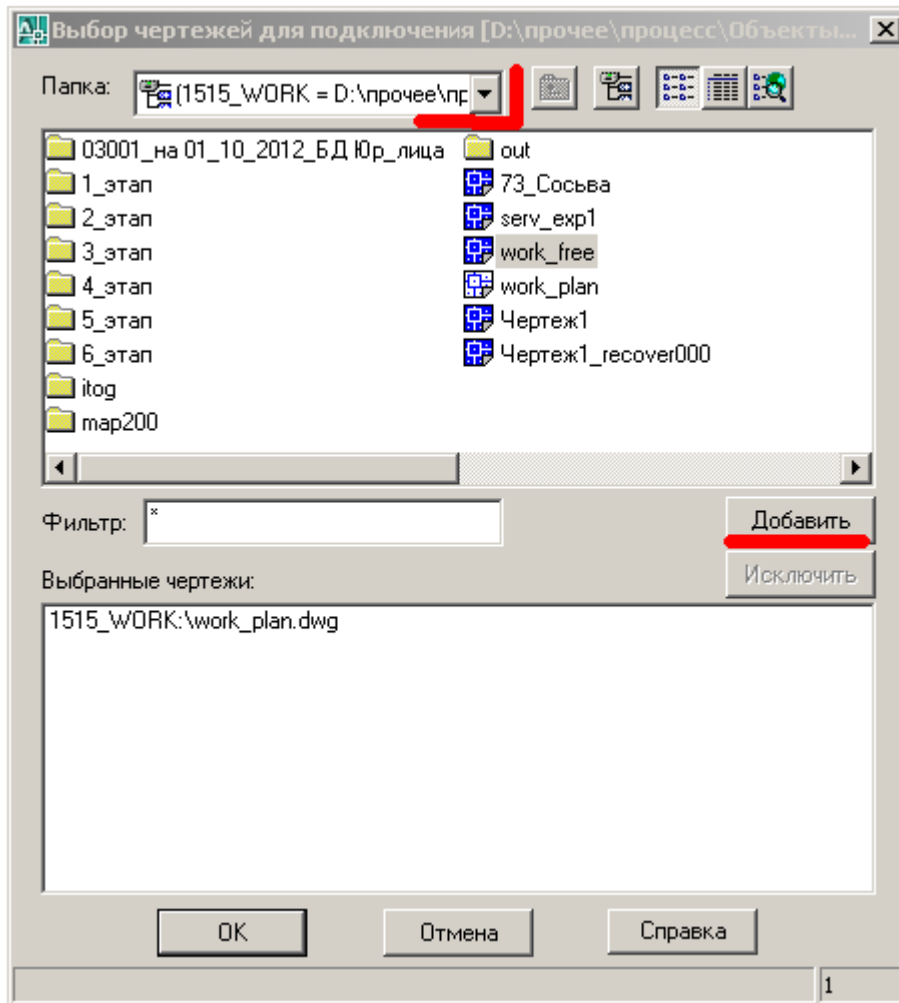
d. В новом ДО нажать отмеченную кнопку (она называется «Псевдонимы»)



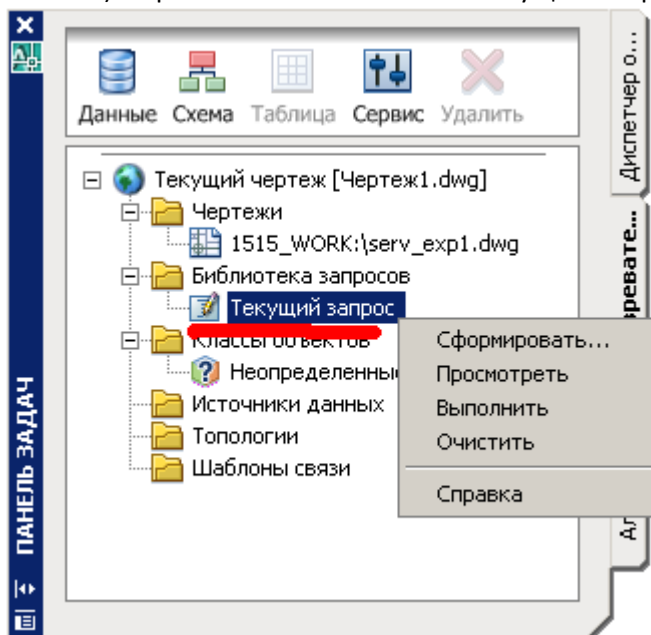
e. В новом ДО, с помощью кнопки «Обзор...», указать нужный путь в поле «Действительный путь:», потом написать «Псевдоним пути:», нажать «Добавить», «Заккрыть»



- f. В списке «Папка:» выбрать нужный «Псевдоним пути», откроется нужная папка, в ней выбрать нужный .dwg, нажать «Добавить». После выбора всех нужных файлов – нажать «OK»



- 4) Правый клик мышки на "Текущий запрос", выбрать "Сформировать..."



а. В новом ДО, нажать «По положению...»

Формирование запроса (Подключенный чертеж(чертежи))

Текущий запрос

Изменить...

Сгруппировать

Разгруппировать

Удалить

Удалить запрос

Тип запроса

☒ And По положению...

☐ Or По свойствам...

☐ Not По данным...

☐ SQL...

Режим

☒ Для просмотра

☐ Для редактирования

☐ Для отчета

Параметры...

Параметры

☐ Со сменой свойств...

Сохранить...

Загрузить...

Обновить <

Согласовать границы <

Чертежи...

Дополнительно...

Выполнить запрос

OK

Отмена

Справка

б. В новом ДО, выбрать пункт «Все», нажать «OK»

Условие запроса по положению

Тип границы

☒ Все

☐ Буферная линия

☐ Круг

☐ Линия

☐ Точка

☐ Многоугольник

☐ Полилиния

☐ Рамка

Выбирать

☐ Внутри

☒ Внутри и по границе

Режим полилинии

☒ Многоугольник

☐ Линия

☐ Буферная линия

Координаты:

Задать <

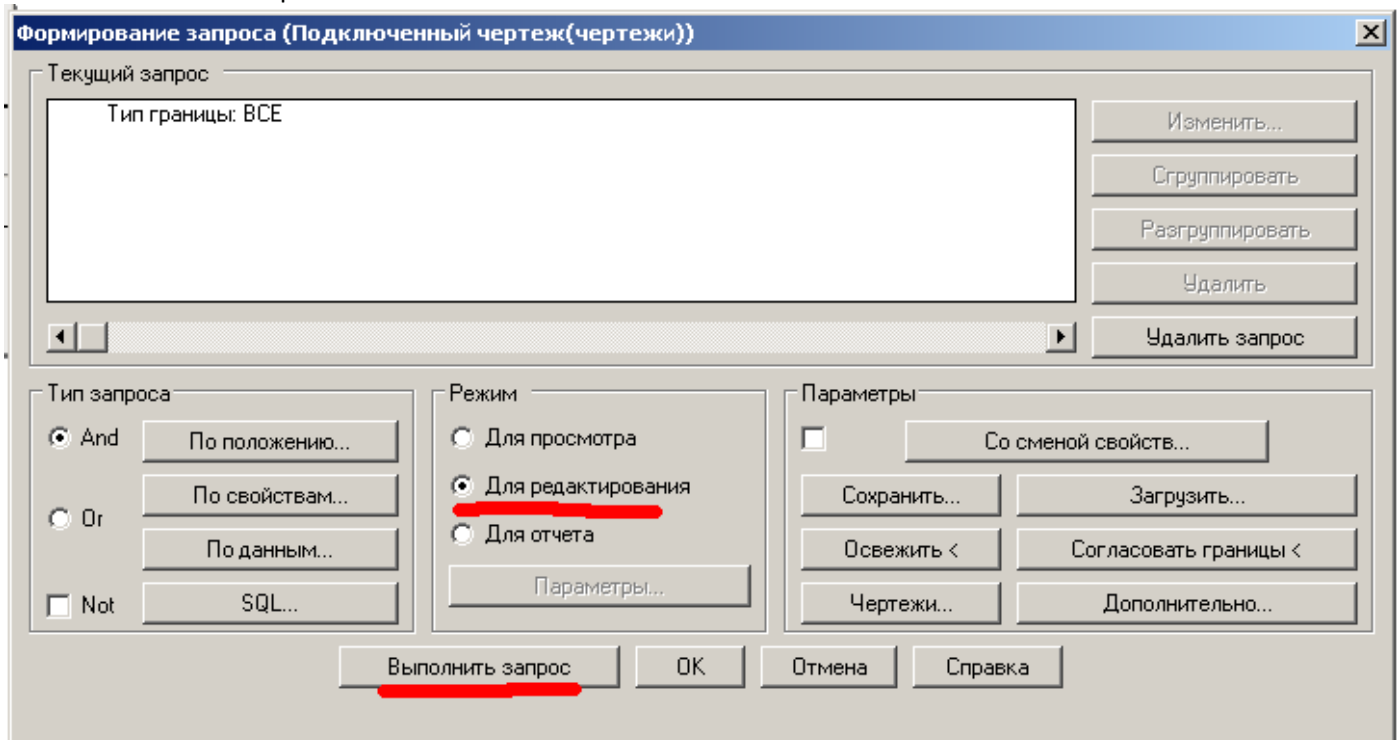
Показать <

OK

Отмена

Справка

- с. В ДО запроса, выбрать пункт «Для редактирования», нажать кнопку «Выполнить запрос»



- d. В итоге, вы должны получить, всё содержимое исходных чертежей, но в новой СК

- 5) Для предотвращения порчи данных, желательно отключить исходные чертежи, Правый клик мышки на исходный чертёж в папке "Чертежи", выбрать "Отключить"

