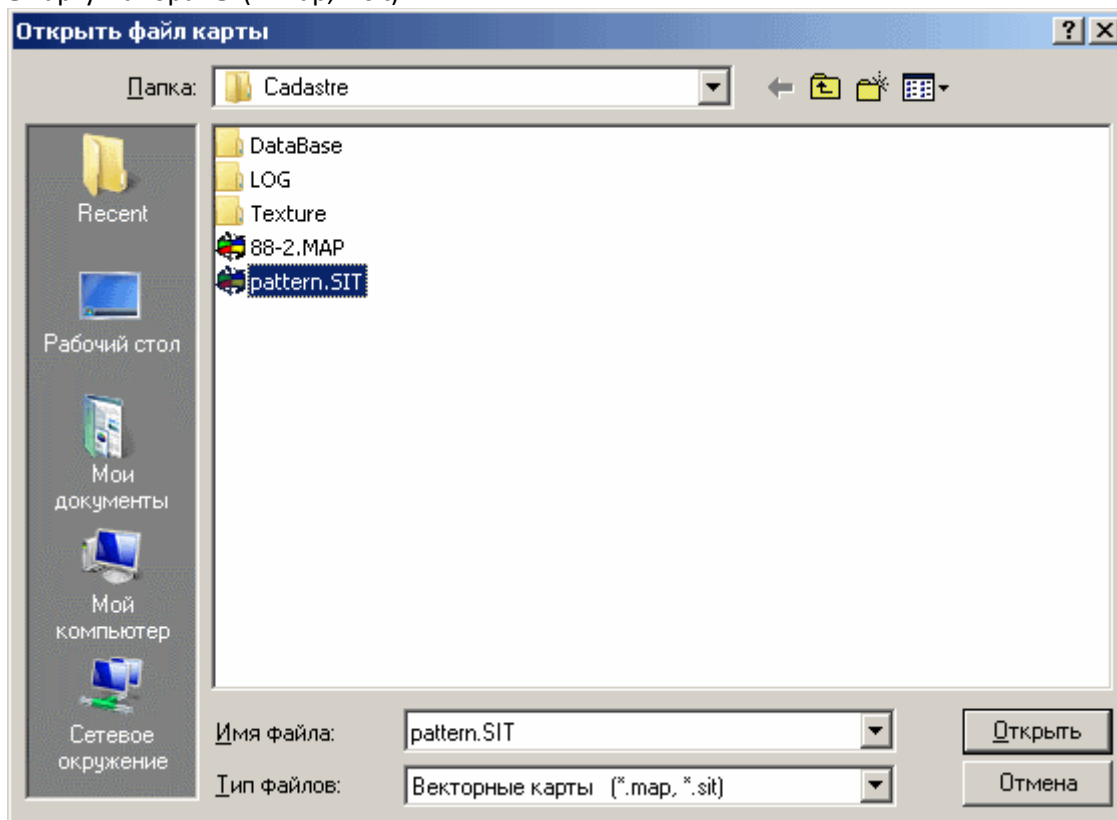


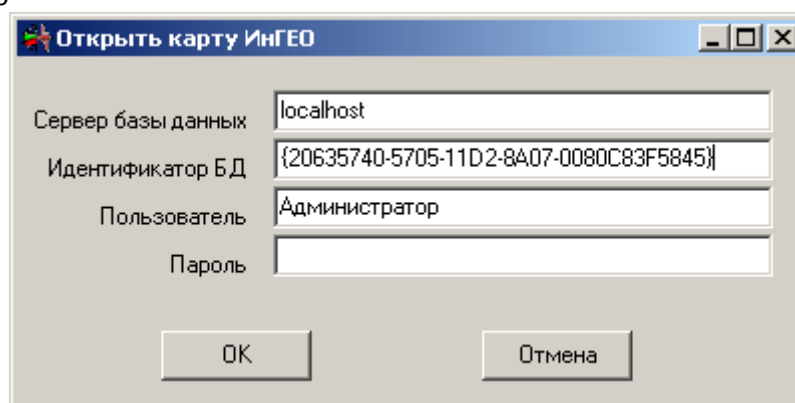
Конвертатор цифровой векторной карты из формата ГИС Карта-2005 («Панорама») в формат ИнГео

Этапы выполнения конвертации

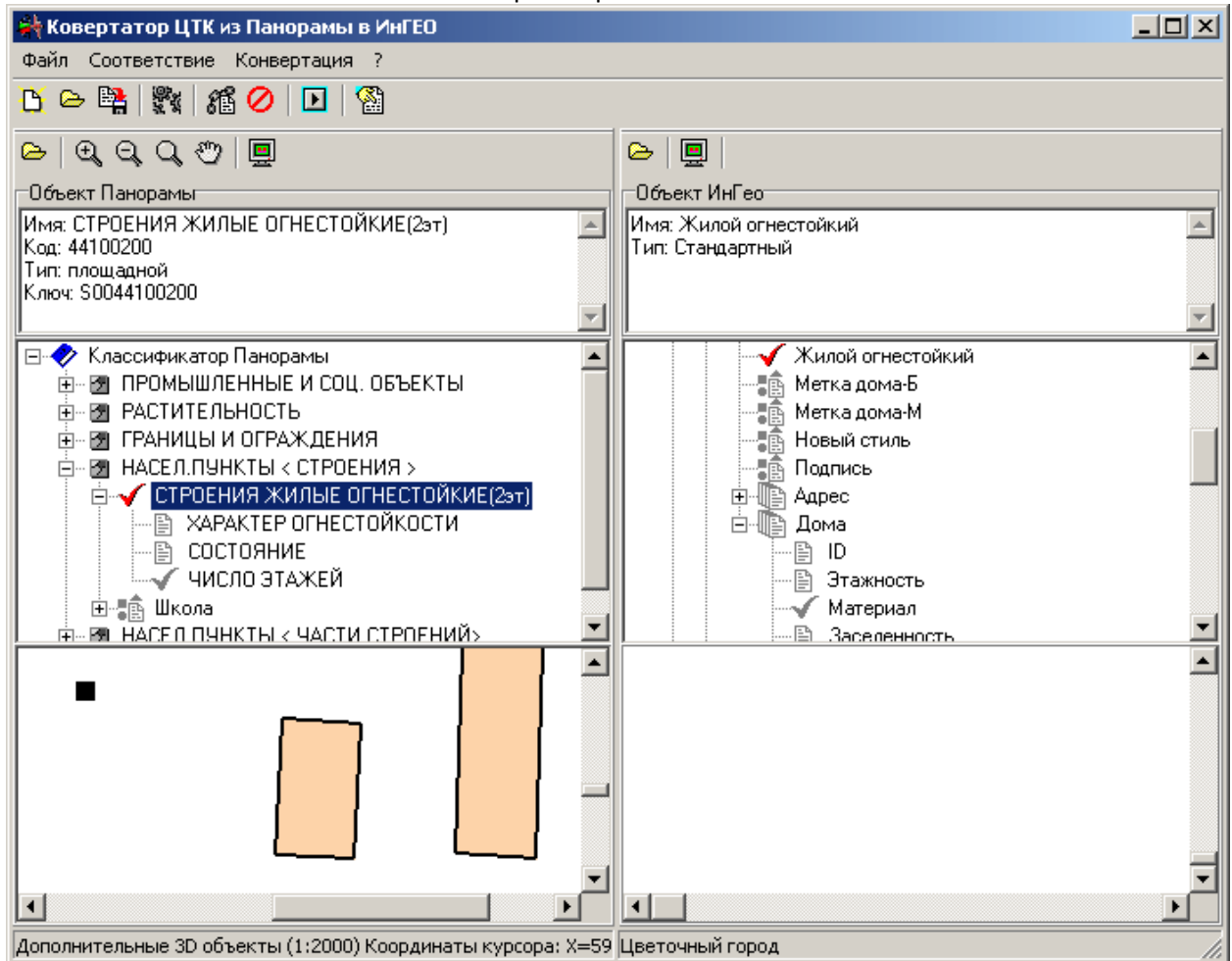
1. Открыть карту Панорамы (*.map, *.sit)



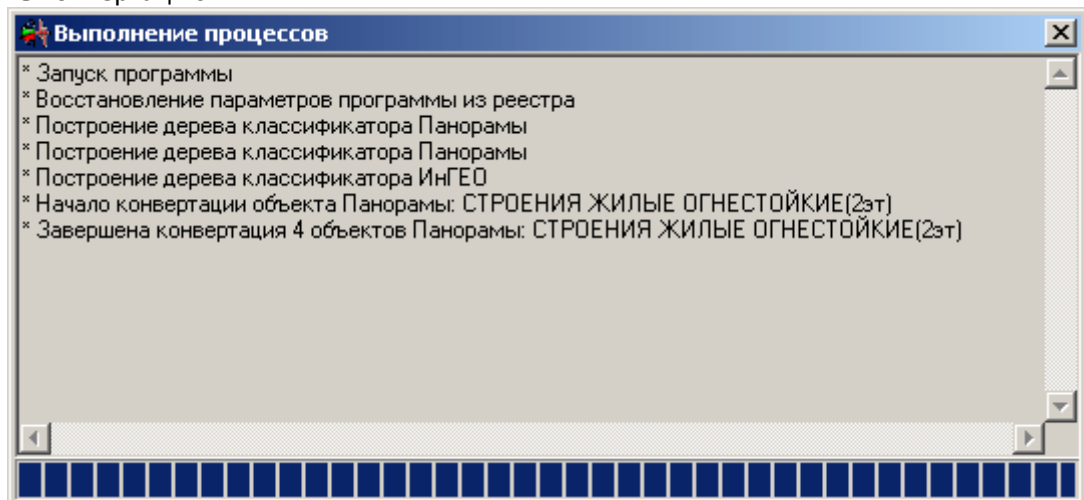
2. Открыть базу ИнГео



3. Установить соответствие элементов классификаторов



4. Выполнить конвертацию



5. Сохранить файл соответствий в формате XML для повторного использования.

```
<?xml version="1.0" encoding="windows-1251"?>
<Objects>
  <PanObj ExCode="44100200" Local="1" InGEOMapId="00650000073E"
InGEOLayerId="006500000859" InGEOStyleId="00650000085B" InGEOTreeNode="169">
    <PanSem SemCode="27" InGEOTableName="Дома" InGEOFieldName="Материал"
InGEOTreeNode="182"/>
  </PanObj>
</Objects>
```