

## Общие сведения

Программа CPTbank предназначена для организации и ведения архива данных КПТ<sup>1</sup> на локальном компьютере. Все файлы КПТ собираются в одну, назначенную пользователем, папку. Имя этой папки задается в файле config.txt. Вся информация по файлам записывается в базу данных (cpt.mdb). Программа предоставляет средства для пополнения архива, актуализации базы данных, просмотра и поиска файлов.

Программа не требует специальной установки. Поддерживается развертывание ХСОРУ, то есть для установки нужно просто скопировать всю папку приложения на жесткий диск без какой-либо регистрации.

Предлагаемое руководство содержит сведения о применении программного средства CPTbank и порядка работы с ним. Программа работает в среде Windows. Среда тестирования: Win7-64, .NET Framework (v. 4.0). Дополнительных библиотек не требуется.

Состав папки приложения:

CPTbank.exe	Программа
CPTbank.exe.config	Конфигурационный файл.
config.txt	Файл для хранения изменяемых пользователем параметров. В данный момент содержит только одну строку – путь к папке архива КПТ.
cpt.mdb	База данных.
XMLPad.exe	Средство просмотра XML файлов. Инструмент достаточно древний, но свою работу делает и кроме того не требует отдельной установки.
XMLPad.chm	Файл справки к XMLPad.
CPTbook.pdf	Руководство пользователя. Данный файл.

---

<sup>1</sup> Обрабатываются файлы КПТ версий 7, 8 и 9.

## Организация работы с программой

Перед началом работы с программой нужно определиться с папкой архива. Лучше поместить ее в корень диска или, по крайней мере, повыше с тем, чтобы она не попадала в дерево папок предназначенных для сканирования. Корректный путь к папке нужно сохранить в файле config.txt.

После запуска программы будет открыто главное окно программы (Рис. 1). Естественно при первом запуске таблица будет пустой<sup>2</sup>.

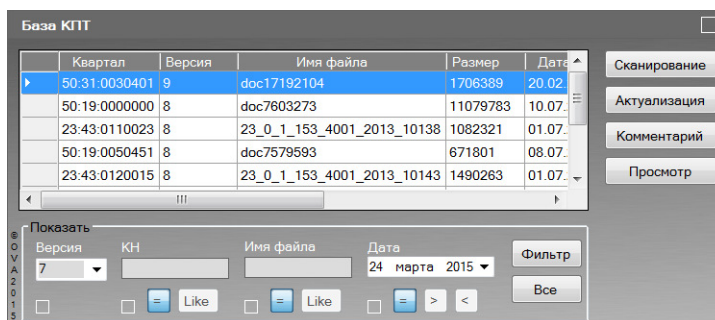


Рис. 1

Рассмотрим отдельные процедуры программы.

### Сканирование

Это основная функция программы, позволяющая сформировать архив и заполнить базу данных. Принцип действий следующий. Пользователь должен выбрать папку для сканирования, выбрать тип операции и нажать кнопку *Сканировать* (Рис. 2).

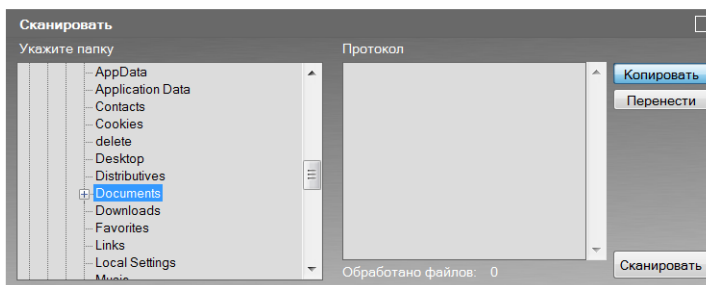


Рис. 2

Будут просканированы указанная пользователем папка и все вложенные в нее на предмет поиска xml-файлов КПП версии 7, 8, 9. Полученный список проверяется на наличие имен файлов в базе данных. Прошедшие отбор файлы, в зависимости от выбранной операции, копируются или переносятся папку архива. Протокол процесса пишется в окно *Протокол* (Рис. 3). При необходимости протокол можно сохранить в буфер обмена.

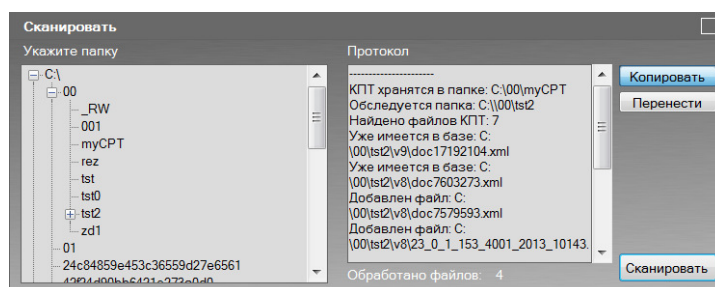


Рис. 3

<sup>2</sup> Записи в таблице сортируются при клике мышью по заголовку столбца.

## Актуализация

Под актуализацией базы данных здесь понимается приведение ее в актуальное (непротиворечивое) состояние.

Возможны следующие варианты:

- Запись о файле имеется в базе данных, но сам файл в папке архива отсутствует. Решается нажатием на кнопку *Актуализация*. Лишние записи будут удалены.
- Файл в папке архива имеется, но записи о нем в базе данных нет. Решается запуском процедуры *Сканирование* с выбором в качестве сканируемой папки – папки архива. При этом тип операции будет автоматически установлен на *Перенести*<sup>3</sup>.

Желательно эти операции проводить перед каждым рабочим сканированием<sup>4</sup>.

## Комментарий

После выбора этой функции будет открыто новое окно (Рис. 4) в котором можно ввести (отредактировать) комментарий к выделенной записи.

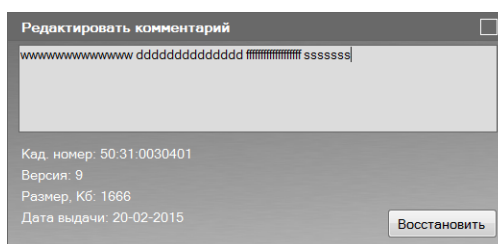


Рис. 4

Если нажать кнопку *Восстановить*, то будет восстановлено исходное значение комментария и окно закроется. При закрытии окна в обычном порядке<sup>5</sup> отредактированный комментарий будет сохранен.

## Просмотр

Запуск процедуры приводит к открытию окна программы XMLPad для выделенной записи (Рис. 5).

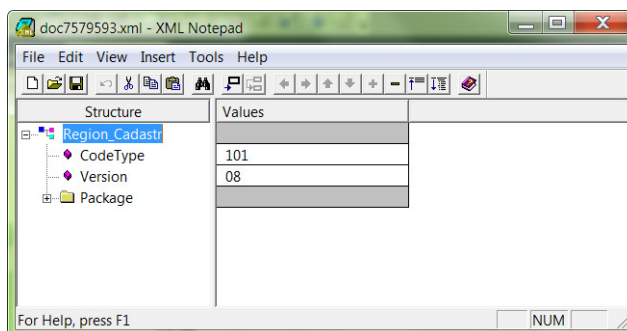


Рис. 5

Окончание работы программы XMLPad не отслеживается. Можно последовательно открыть несколько копий программы.

## Показать

Под этим заголовком объединены настройки формирования запроса к базе данных. Результат действия запроса отображается в таблице после нажатия кнопки *Фильтр*.

<sup>3</sup> Выбор операции *Копировать* в этом случае приведет к ошибке.

<sup>4</sup> Кроме, конечно, самого первого т.к в этом случае такое поведение бессмысленно.

<sup>5</sup> Обычный порядок, для этого и других окон, выполняется при нажатии кнопки в правом верхнем углу окна или двойным клике мышью на средней части полосы заголовка окна.

В запрос могут быть включены четыре параметра (версия, кад. номер, имя файла, дата выдачи) объединяемых через логическое И (AND). Параметр включается в запрос, если выбран соответствующий переключатель (внизу слева). Выбранный переключатель имеет красный цвет. Для всех параметров, кроме *Версия*, доступен выбор логического условия применяемого к параметру. Чтобы лучше понять работу этого редактора запросов рассмотрим примеры.

Квартал	Версия	Имя файла	Размер	Дата	Комм
50:19:0040124	7	doc1758655	376481	23.09.2011 0:00:00	
50:19:0020314	7	doc1763695	152237	23.09.2011 0:00:00	

Показать:

Версия:  КН:  Имя файла:  Дата:

Из базы данных выбираются все записи, для которых значение в поле *Версия* равно 7.

База КЛП

	Квартал	Версия	Имя файла	Размер	Дата	Комм
▶	50:19:0040124	7	doc1758855	376481	23.09.2011 0:00:00	
	50:19:0020314	7	doc1763695	152237	23.09.2011 0:00:00	
	50:19:0050451	8	doc7579593	671801	08.07.2013 0:00:00	
	50:19:0000000	8	doc7603273	11079783	10.07.2013 0:00:00	

◀ ||| ▶

Показать

Версия КН Имя файла Дата Фильтр

7 50:19  24 марта 2015

☐ ☒ = Like ☐ = Like ☐ = > < Все

Из базы данных выбираются все записи, для которых значение в поле *Квартал (КН)* начинается с «50:19».

Квартал	Версия	Имя файла	Размер	Дата
50:31:0030401	9	doc17192104	1706389	20.02.2015 0:00:00
50:19:0040124	7	doc1758655	376481	23.09.2011 0:00:00
50:19:0020314	7	doc1763695	152237	23.09.2011 0:00:00

Показать:

Версия: 7 КН: 50:19 Имя файла: doc17 Дата: 24 марта 2015

Фильтр

Все

Из базы данных выбираются все записи, для которых значение в поле *Имя файла* начинается с «doc17».

Итал	Версия	Имя файла	Размер	Дата	
▶ 0110023	8	23_0_1_153_4001_2013_10138	1082321	01.07.2013	
0120015	8	23_0_1_153_4001_2013_10143	1490263	01.07.2013	
0303401	9	doc17192104	1706389	20.02.2015	www
0050451	8	doc7579593	671801	08.07.2013	
0000000	8	doc7603273	11079783	10.07.2013	

Из базы данных выбираются все записи, для которых значение в поле *Дата* позже 1 августа 2012 г.

База КЛПТ

Квартал	Версия	Имя файла	Размер	Дата	
50.31.0030401	9	doc17192104	1706389	20.02.2015	www.wwwwwwww

Показать

Версия:  КН:  Имя файла:  Дата:

☐ ☐  ☐  ☐

Из базы данных выбираются все записи, для которых значение в поле *Имя файла* начинается с «doc17» и значение в поле *Дата* позже 1 августа 2012 г.

База КПП

	Квартал	Версия	Имя файла	Размер	Дата
▶	23.43.0110023	8	23_0_1_153_4001_2013_10138	1082321	01.07.201
	23.43.0120015	8	23_0_1_153_4001_2013_10143	1490263	01.07.201

Показать

Версия: 8 КН: 23 Имя файла: doc17 Дата: 1 августа 2012

Фильтр

Все

Из базы данных выбираются все записи, для которых значение в поле *Версия* равно 8 и значение в поле *Квартал (КН)* начинается с «23».

По кнопке *Все* в таблице отображаются все записи базы данных, все переключатели параметров сбрасываются.